



MAISON
DU PÈRE

RAPPORT D'IMPACT 2025



MAISON DU PÈRE

*La Maison du Père accueille
dans la dignité les personnes en situation
d'itinérance ou de précarité et
leur offre des services adaptés à leurs
réalités afin de favoriser leur stabilité.*

*Permettre à tous d'être respectés,
de disposer de leurs droits de citoyen,
et ce, à chaque étape de leur vie,
tel est l'objectif ultime visé.*

La stabilité résidentielle : un contrat social essentiel

143 %. C'est la hausse vertigineuse des évictions sur l'île de Montréal, selon le RCLALQ. Pour l'ensemble du Québec, elle atteint 132%. Ces chiffres ne laissent place à aucun doute : la précarité résidentielle s'aggrave.

Face à cette réalité, notre devoir est clair : agir en amont pour freiner cette catastrophe humaine. À la Maison du Père, nous travaillons chaque jour à renforcer la stabilité résidentielle au sein de la communauté du Grand Montréal grâce à notre continuum de services.

Mais nous savons qu'il faut aller plus loin : déployer un véritable réseau d'alliés et de sentinelles qui partagent ce contrat social essentiel — celui où l'accès et le maintien en logement ne sont pas négociables.

**Toutefois, il ne suffit pas de loger.
Il faut loger dans la dignité!**

Ce constat n'est pas qu'une déclaration de principe : il guide nos actions au quotidien : trouver pour chaque participant, le bon logement jumelé aux bons services, selon les enjeux du moment.

Or, parmi les plus grands défis que nous rencontrons, il y a la perte d'autonomie liée aux problèmes de santé physique. Les personnes en situation d'itinérance ou à risque de s'y retrouver sont deux fois plus touchées par la maladie et un vieillissement prématuré. C'est pourquoi, depuis plusieurs années, la Maison du Père a développé une expertise largement reconnue par le milieu, en soins de santé et en accompagnement des personnes âgées. Nous sommes fiers de soutenir ces êtres d'une grande résilience qui se relèvent chaque jour malgré la maladie et la précarité.

Grâce à nos valeurs humaines, notre professionnalisme et notre vision d'ensemble, la Maison du Père demeure un acteur incontournable du changement social.

Nos initiatives sont pertinentes, percutantes et porteuses d'espoir pour tout le Grand Montréal.

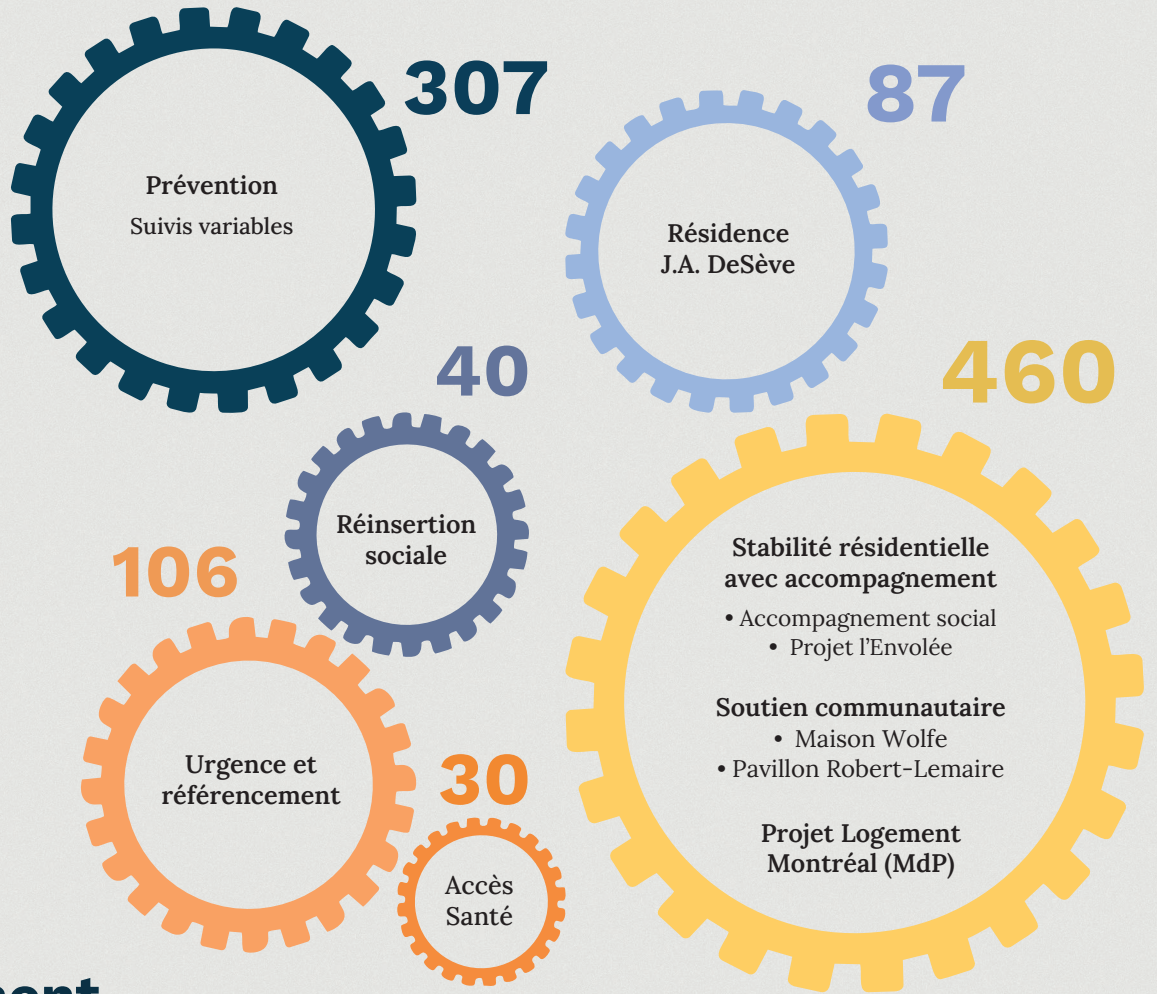


JAËLLE BÉGARIN
Présidente-directrice générale
de la Maison du Père



Continuum de services cliniques

1030
solutions
d'hébergement



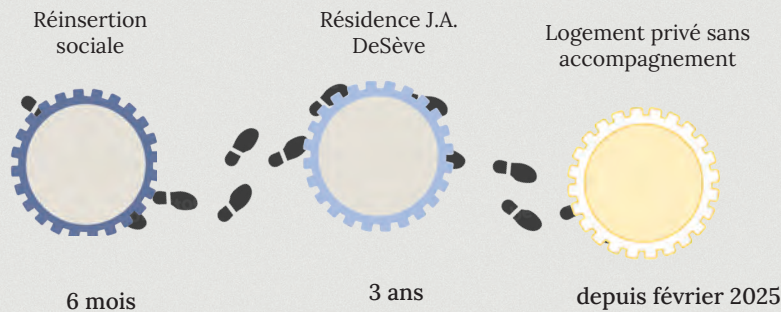
6

Cheminement au sein du continuum

Accompagnements



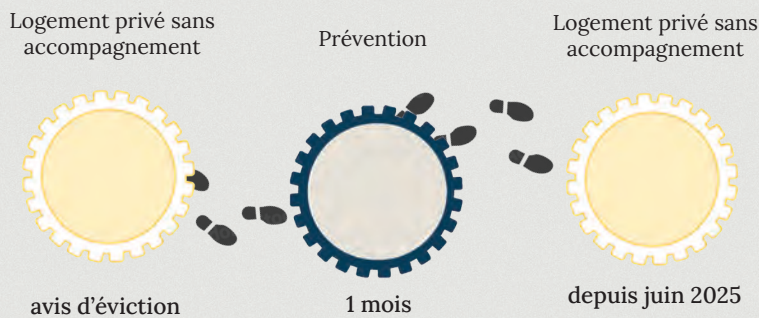
Stéphane,
Santé mentale et dépendances



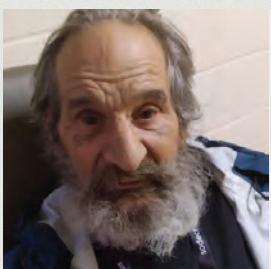
- Suivi biopsychosocial
- Accompagnement budgétaire
- Relocalisation à la Résidence JADS
- Zoothérapie
- Recherche de logement permanent



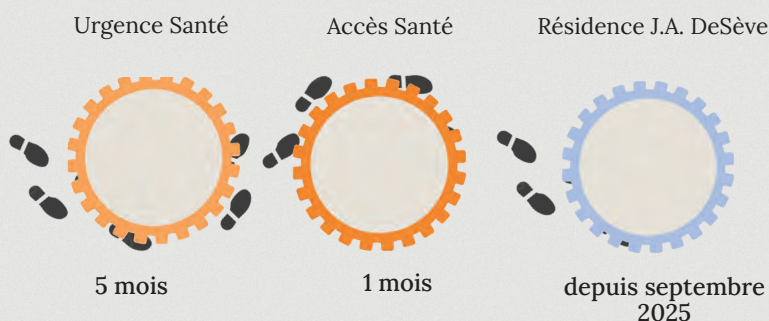
Jennyfer
Séparation,
Mère monoparentale



- Analyse de la situation
- Médiation avec le propriétaire
- Aide financière via la banque d'aide au loyer
- Entente de remboursement
- Aide à la gestion budgétaire



Jean-Marc
30 ans dans la rue



- Demande carte RAMQ
- Suivis, hospitalisation au CHUM - amputation orteil
- Soins des plaies
- Évaluation biopsychosociale
- Relocalisation à la Résidence JADS

7



Sécurité et intelligence des données

À La Maison du Père, chaque donnée recueillie est bien plus qu'un simple chiffre: elle témoigne d'un parcours, d'un besoin, d'un geste d'entraide.

Notre organisation accorde une importance primordiale à la protection des renseignements personnels et à la qualité des données que nous collectons. Appuyés sur des systèmes d'informations sécurisés et conformes à la Loi 25, nous veillons à ce que chaque information soit traitée avec rigueur, respect et transparence. Ces efforts soutenus nous permettent d'assurer la fiabilité des analyses et d'offrir des services toujours mieux adaptés aux besoins réels des personnes que nous accompagnons.

Cette intelligence des données nous aide à identifier les tendances, anticiper les besoins et optimiser nos ressources là où elles sont le plus nécessaires.

Derrière chaque statistique se cache une histoire humaine. En comprenant ces histoires avec justesse et sensibilité, nous poursuivons notre mission: offrir des services pertinents, bienveillants et sécuritaires pour retrouver une stabilité résidentielle dans la dignité ou en toute dignité.

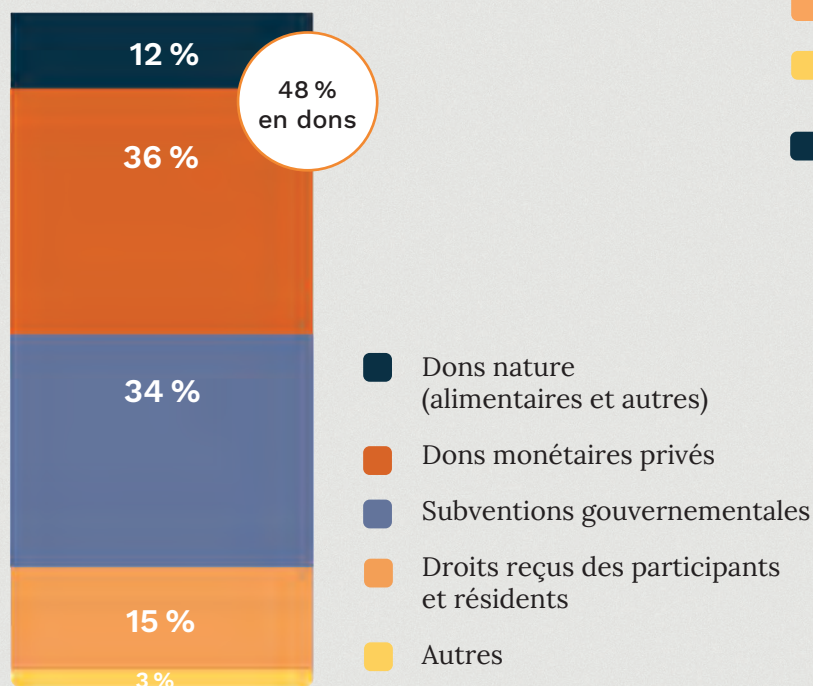
ADIL RHABI, ING.
 Directeur des systèmes informatiques

Répartition des revenus et dépenses

Coûts d'opération

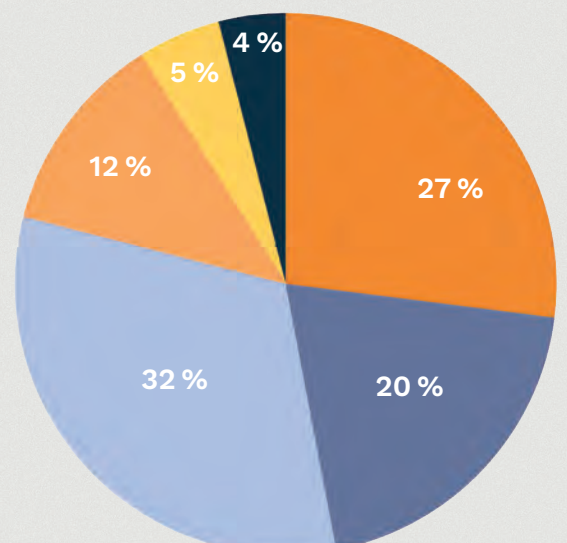
11 437 587 \$

Provenance des revenus



Dépenses par service clinique

- Urgence et référencement
- Réinsertion sociale
- Résidence
- Accès Santé
- Insertion et maintien en logement
- Prévention



Coup d'oeil sur une année



1963

personnes différentes ont été accueillies et accompagnées

Moyenne d'âge :

55 ans

Établissement principal seulement



84 817

nuitées



220

personnes ont trouvé un lieu d'hébergement adapté à leurs besoins



345 414

repas et collations servis



204

personnes ont évité de se retrouver à la rue pour une première fois grâce au service de prévention



321 538

pièces de vêtement remises



513

anciens participants ont été maintenus dans leur logement grâce à notre accompagnement



591 346

pièces de vêtement et de literie lavées



71 461

douches

10

PROFILS

Comprendre chaque parcours ; soutenir chaque personne.

En 2025, nous avons accompagné :



Des personnes âgées ou en perte d'autonomie



Des personnes vivant avec des troubles de santé mentale et/ou physique



Des adultes seuls ou des familles à faible revenu



Des personnes ou des familles touchées par une rénoviction



Des personnes aux prises avec des dépendances



Des vétérans aux prises avec un choc post-traumatique



Des personnes immigrantes ou réfugiées



Des personnes judiciairisées ou sorties d'établissement sans encadrement



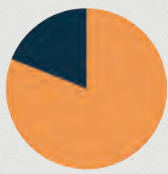
Des jeunes adultes en situation de vulnérabilité professionnelle

Des profils variés, des réalités différentes. Mais une même variable les rassemble : l'absence d'un réseau social ou familial aidant.

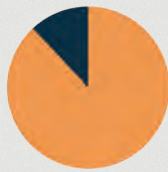
11

L'itinérance se combat d'abord... en amont

Le service de Prévention a accompagné **307 ménages** (hommes, femmes, enfants) ayant reçu un avis d'éviction pour non-paiement du loyer.



81 %
n'avaient
jamais connu
une situation
d'itinérance



88 %
ont pu garder
leur logement
malgré un avis
d'éviction

80 ménages

ont pu bénéficier de la **Banque d'aide au loyer**, service innovateur de la Maison du Père.

2 500 \$

de capital prêté en moyenne pour éviter à un ménage de se retrouver à la rue

72 521 \$

sont les coûts sociaux annuels d'une personne en situation d'itinérance ¹

La Banque d'aide au loyer ne règle pas seulement une dette au propriétaire.

Elle permet au participant de trouver des solutions financières durables grâce à son volet éducatif, et de développer son autonomie financière.

1. État de situation et analyse d'impact des programmes de prévention et de lutte contre l'itinérance au Québec sur les municipalités – Rapport final – 13 septembre 2023



« J'ai trouvé de l'aide beaucoup plus rapidement que je l'imaginais. À aucun moment je ne me suis sentie jugée. On m'a toujours parlé avec bienveillance. »

Jennyfer,
Mère monoparentale,
soutenue par la Banque
d'aide au loyer

Clés favorisant le maintien en logement

Revenu moyen de nos participants: **995 \$/mois** (bien en deça du seuil du revenu viable).

Programme de supplément au loyer (PSL)

Une grande partie des participants de la Maison du Père, hébergés en logement permanent ou transitoire, bénéficient d'un supplément au loyer, grâce aux démarches administratives effectuées par l'équipe clinique auprès de l'Office municipal d'habitation de Montréal (OMHM). Les locataires qui bénéficient de ce programme paient un loyer correspondant à 25 % de leur revenu.

Accompagnement budgétaire

L'accompagnement budgétaire est également proposé à la majorité de la clientèle de la Maison du Père. Par le biais de ce service, le paiement du loyer et des services essentiels est assuré chaque mois pour éviter un retour à la rue. Ce service permet également l'accès à certains revenus, le règlement des dettes, la production des rapports d'impôts, l'épargne, etc.

Aides aux besoins essentiels

Pour les personnes à faible revenu, un simple imprévu — un médicament à acheter, un appareil électrique qui brise — suffit à déséquilibrer le budget et à compromettre le paiement du loyer.

C'est pourquoi la Maison du Père prévoit chaque année dans son budget la remise de kits de départ pour les aménagements en logement, de cartes d'épicerie d'urgence, de paniers de Noël, etc.

569 personnes accompagnées

37 140 transactions



Des trajectoires durables

Notre continuum de services propose diverses formes d'accompagnement adaptées aux besoins de chacun.

Encourager le Vivre Ensemble

La Maison du Père voit à la gestion de deux immeubles à logements subventionnés : la Maison Wolfe (57 chambres) et le Pavillon Robert-Lemaire (54 studios). Deux intervenants y sont présents pour accompagner les locataires dans leur démarche personnelle mais surtout de favoriser une vie sociale active et saine.

Soutien continu pour rester logé

L'équipe d'intervention voit également au bien-être de 70 hommes qui vivent de façon autonome dans des logements privés, sociaux ou des maisons de chambre répartis dans divers quartiers de Montréal. Certains requièrent une équipe multidisciplinaire, tandis que d'autres n'ont besoin que d'un encadrement financier.

Types d'intervention :

- Accompagnement budgétaire, psychosocial, médical et social
- Suivi dans l'observance de traitement ou de médication
- Soutien à la cohabitation et gestion de crises
- Travail de réduction des méfaits
- Maintien des compétences domestiques (entretien du logement, hygiène personnelle, gestion des achats)
- Défense des droits
- Liaison avec le réseau
- Relocalisation au besoin



Ensemble, nous faisons la différence

Créé en 2015, il est à ce jour le plus important projet ¹ au Canada basé sur l'approche Logement d'abord, pour les personnes en situation d'itinérance ou à risque de s'y retrouver, sans distinction de genre.

L'accès à des logements subventionnés est possible grâce à l'OMHM ² et au partenariat avec la CORPIQ ³.

L'équipe compte dans ses rangs des agents de logement qui combinent les compétences d'agents immobiliers et d'intervenants sociaux.

Principaux défis

- Hausse des loyers : Studio, 2015 : **598 \$** Studio, 2025 : **1 303 \$**
- Les logements sont de plus en plus dispersés dans différents quartiers, ce qui complique les déplacements de nos équipes
- La majorité de nos participants vivent dans des conditions de vulnérabilité à plusieurs niveaux, d'où l'importance des suivis

863

personnes ont
accédé à
un logement

67

cette année

87 %

taux de maintien
en logement

1. La Maison du Père est fiduciaire de Projet Logement Montréal qui regroupe les quatre plus grands organismes du Québec reliés à l'itinérance : la Maison du Père, la Mission Bon Accueil, la Mission Old Brewery et l'Accueil Bonneau.

2. OMHM : Office municipal d'habitation de Montréal

3. CORPIQ : Corporation des propriétaires immobiliers du Québec

10 ans
d'expertise en
stabilité
résidentielle



163
propriétaires
impliqués

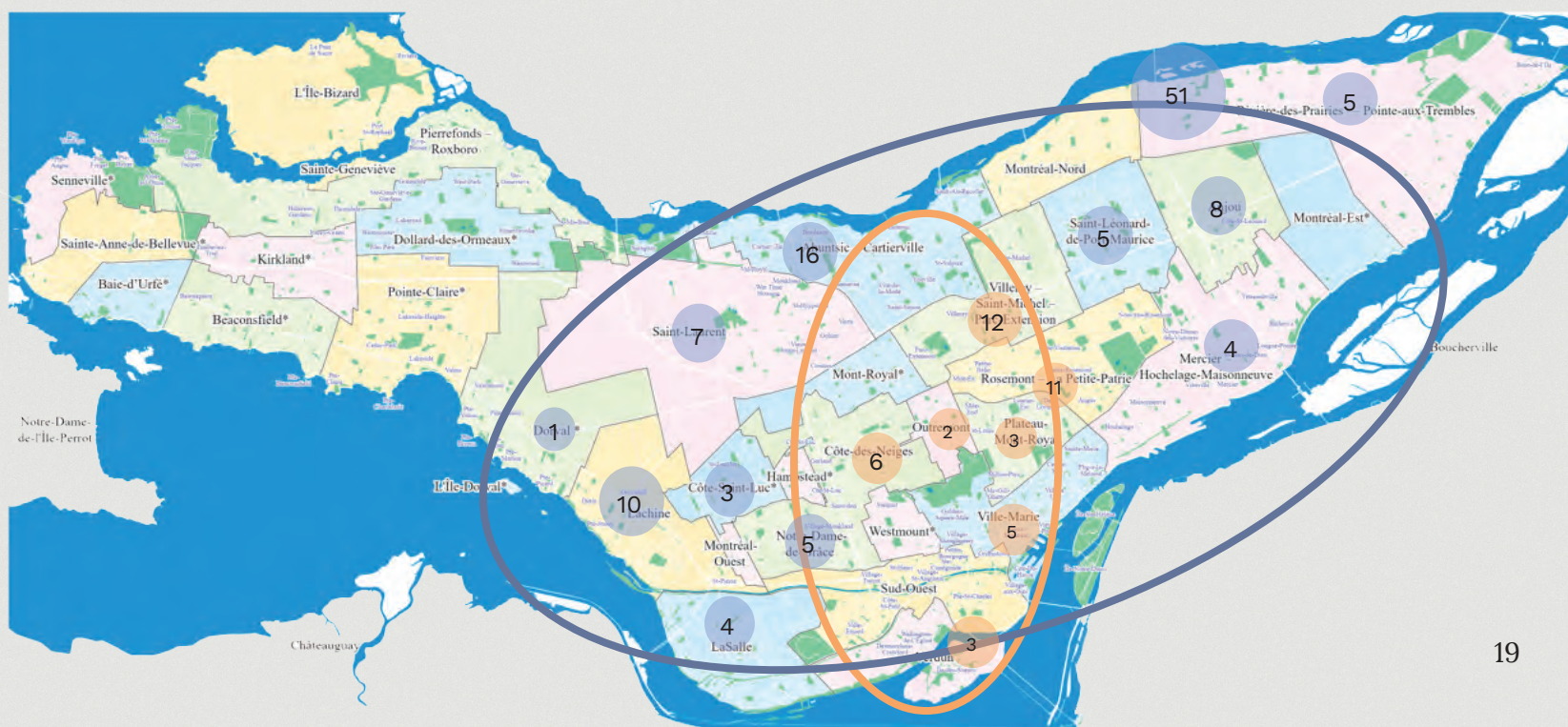
Territoire couvert



2015 à 2018



2018 à 2025



Il n'est jamais trop tard pour trouver sa place

La Résidence J.A. DeSève de la Maison du Père est la seule résidence pour aînés accréditée (RPA), intégrée à un organisme, adaptée à la réalité des personnes ayant vécu une situation d'itinérance.

Conçue pour offrir un environnement sécuritaire, accessible et humain, elle s'appuie sur l'expertise d'une équipe d'intervention spécialisée, formée pour accompagner des hommes de 55 ans et plus qui présentent des difficultés importantes mais qui demeurent capables de vivre hors des milieux institutionnels.

Grâce à une collaboration étroite avec le CIUSSS, la Résidence assure le maintien à domicile, la coordination des soins infirmiers ainsi que l'aide à la relocalisation lorsque les besoins dépassent l'offre de services.

Profils des résidents

- **97 %** souffrent d'une maladie chronique
- **65 %** vivent avec un problème de santé mentale
- **62 %** vivent avec une dépendance
- **98 %** nécessitent une aide dans leurs suivis médicaux et leurs rendez-vous
- **98 %** se maintiennent en logement grâce à l'accompagnement offert

Défis quotidiens

L'équipe fait face à plusieurs défis au quotidien, dont les dépendances, l'hygiène personnelle, l'accumulation excessive et le respect du code de vie.

La majorité de ces hommes seraient refusés dans les résidences privées pour aînés traditionnelles, en raison de la complexité de leurs problématiques.



« La Résidence J.A. DeSève m'a apporté le soulagement dont j'avais besoin dans l'une des périodes les plus sombres de ma vie. Ici, j'ai retrouvé l'espoir et un sentiment de sécurité. »

Normand,
Résident de JADS

Des soins de santé uniques au Québec

Ce service répond aux besoins particuliers d'une clientèle souvent désaffiliée au réseau de la santé pour diverses raisons : perte de carte d'assurance-maladie, discrimination, maladie mentale, etc.

Il compte 20 lits d'urgence/santé et 10 lits de soins de santé spécialisés. L'équipe est composée de personnel infirmier, de préposés et d'intervenants psychosociaux afin de favoriser leur réinsertion.

Un partenariat étroit a été tissé avec le Réseau de la santé et des services sociaux (CHUM, CLSC) pour assurer le suivi des traitements, la prise des médicaments, les soins des plaies, etc.

Outre les soins de santé, le patient bénéficie d'accompagnement pour l'accès à un logement transitoire ou permanent.

Taux de relocalisation vers un logement : 70 %

« Grâce à une stabilité d'hébergement et à un cadre plus souple que celui d'un hôpital, nos participants sont davantage motivés à prendre en main leur santé. »

Christine Jean, Coordonnatrice, Accès Santé

Principaux soins :

Soins postopératoires : amputation, cardiovasculaire, stomie, etc.

Soins spécialisés : suivis oncologiques, antibiotiques par intraveineuse

Repérage des maladies chroniques : évaluation des symptômes, éducation à la prise de médicament

Réaffiliation vers le réseau de la santé

Soins palliatifs : soins de confort et palliatifs

Coûts comparatifs annuels en soins de santé

20 lits urgence / santé + 10 lits soins spécialisés

Coût pour
10 950 nuitées

Réseau public

12 953 850 \$

Maison du Père

1 237 350 \$

1 183 \$

Réduction des coûts humains et sociaux :

11 716 500 \$

■ Coût d'une nuitée dans le réseau public

■ Coût d'une nuitée à la Maison du Père

113 \$

Un tremplin vers l'autonomie

Le service de Réinsertion sociale de la Maison du Père compte 40 chambres et studios, où des hommes sont logés pour participer à un programme d'accompagnement visant à régulariser leur situation dans différentes sphères de leur vie : santé, finances, dépendances, emploi, justice, et plus encore.

L'objectif pour tous est de retrouver une stabilité en logement et de reprendre une place active dans la communauté.

Réinsertion professionnelle

Plusieurs des participants ont pour objectif de réintégrer le marché du travail pour sortir de la pauvreté. Or leur élan est souvent freiné par les préjugés liés à leur situation : dossier judiciaire, faible scolarité, manque de formation, antécédents d'emploi irrégulier, etc.

Le Programme de pré-employabilité de la Maison du Père a été créé pour mieux préparer nos participants au marché de l'emploi. Il leur permet d'acquérir des compétences au travail mais surtout de développer leur autonomie, leur estime de soi, et leurs habiletés sociales en milieu de travail.

145 personnes

ont pu acquérir une expérience de travail dans les divers services de soutien de la Maison du Père : alimentaire, buanderie, entretien.

34 personnes

ont intégré un logement permanent ou transitoire.



« La réinsertion m'a donné les outils dont j'avais besoin pour continuer mon chemin et reprendre contrôle de ma santé. »

Emmanuel,
Participant, réinsertion sociale

Là où la stabilité prend racine.

Le service d'hébergement d'urgence et de référencement dispose de 106 lits pour des hommes qui ont besoin d'un gîte pour une nuitée ou qui désirent entreprendre une démarche de stabilisation en logement.

Il est souvent la porte d'entrée de notre continuum de services. Les personnes qui y ont recours disposent d'un vestiaire, de soins d'hygiène, de repas, etc.

Tous les services offerts sont gratuits.

Quotidiennement, l'équipe déflexion/prévention y rencontre les hommes qui utilisent l'hébergement d'urgence pour la première fois, afin d'évaluer leur situation et de les orienter rapidement vers des ressources mieux adaptées pour favoriser un retour rapide vers une stabilité résidentielle.

Quelques exemples d'accompagnements et de référencement

- Renouvellement de la carte d'assurance-maladie
- Demande de prestation d'aide-sociale ou de sécurité de vieillesse
- Ouverture d'un compte bancaire
- Soutien en recherche d'emploi
- Accès au programme de dépendance
- Accès à des boîtes postales
- Clinique d'impôts
- etc.

489

nouveaux visages

128

personnes

ont intégré un logement transitoire ou permanent.



Initiative inspirante

La Maison du Père organise régulièrement des activités socioculturelles, artistiques ou sportives pour les hommes qui ont recours à ses services.


La participation à ces activités leur permet de regagner confiance, de développer leur autonomie et, surtout, de tisser un sentiment d'appartenance à la communauté.


C'est dans cet esprit que la Maison du Père a accepté de s'associer au projet de la CSSA¹ en permettant à des utilisateurs de ses services d'hébergement d'urgence de participer à la Coupe du Monde de soccer des sans-abri en 2025, grâce au soutien financier de plusieurs partenaires, dont RBC Banque Royale.


1. CSSA : Canadian Street Soccer Association / Association canadienne de soccer de rue

NOS EMPLOYÉS

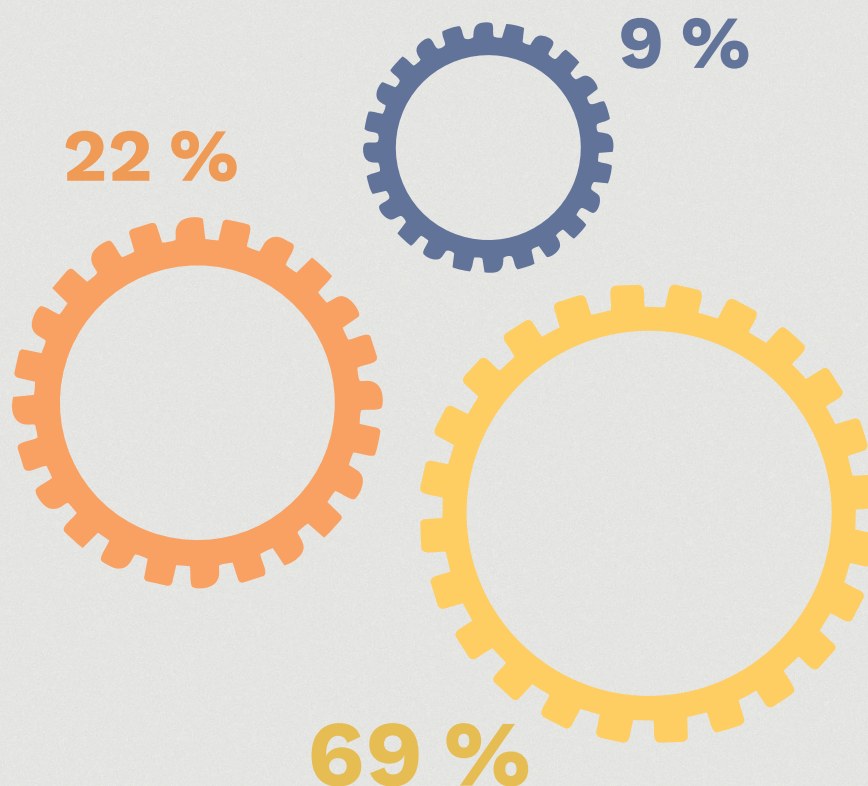
La Maison du Père : un service d'aide à haut niveau d'expertise

 Interventions cliniques :
Interventions psychosociales,
soins infirmiers, assistance

 Services de soutien :
Service alimentaire, buanderie,
entretien, maintenance

 Administration :
Ressources humaines,
finances, technologies
informatiques

161
employés



Un soutien essentiel !

Chaque repas servi, chaque espace nettoyé et chaque réparation effectuée constituent un appui essentiel à notre mission et au soutien des personnes que nous accompagnons.

Grâce au travail des cuisiniers, du personnel d'entretien et de l'ensemble des équipes de soutien, nos résidents, participants et employés évoluent dans un environnement sécuritaire, accueillant et adapté à leurs besoins.



Défi 2025

La rétention du personnel demeure un défi important, et les difficultés de recrutement persistent. Notre principal compétiteur en matière de ressources humaines est le secteur public, tant pour les intervenants psychosociaux que pour le personnel des soins de santé.

Malgré cela, notre taux de satisfaction des employés est très élevé. Une grande partie d'entre eux reste engagée envers la mission de l'organisme et valorise la richesse de l'expérience humaine qu'ils y trouvent, qu'ils considèrent plus significative que l'aspect financier.

NOS BÉNÉVOLES

Au-delà du don en argent : le don de soi.

La Maison du Père a la chance de compter sur une équipe régulière de 137 bénévoles qui, au-delà des tâches qu'ils accomplissent contribuent largement à la revalorisation des hommes que nous accompagnons par les liens de confiance qu'ils réussissent à créer.

- Service alimentaire (service et cuisine);
- Service de la friperie, buanderie et vestiaire;
- Accompagnements médicaux et visites amicales;
- Animation d'activités récréatives (culturelles, artistiques, musicales, sportives);
- Soins divers (coiffure, acupuncture, soins des pieds, massothérapie);
- Rapports d'impôts pour maximiser le revenu

La Maison du Père tient à remercier les Trinitaires pour leur implication spirituelle au sein de notre organisme. Au cours de la dernière année, 24 personnes de la Grande famille de la Maison du Père nous ont quittés.

Nous avons pu compter sur leur présence pour célébrer une liturgie de la parole en leur mémoire. Depuis 55 ans, leur dévouement ne s'est jamais altéré.



137 bénévoles

Partenaires privés, publics et communautaires

Partenaire CIM (Maison du Père, Mission Bon Accueil, Mission Old Brewery et Accueil Bonneau)
Membre du MMFIM (Mouvement pour mettre fin à l'itinérance à Montréal)
Membre de l'Association canadienne d'habitation et de rénovation urbaine
Membre du SHU (comité urgence en itinérance)
Membre de la Chambre de commerce de Montréal
Membre de Commerce solidaire
Partenariat avec CIUSSS Centre-Sud
Partenariat avec la Société de développement social de Ville-Marie (SDSVM)
Partenariats avec Emploi-Québec, dont les projets PAAS-Action, PAMT

AI Distribution
Abri de la Rive-Sud
Accès-Cible SMT
Alternatives communautaires d'habitation et intervention de milieu
Bibliothèque et Archives nationales du Québec
Bois Urbain
Cactus
CAP St-Barnabé
Café Brossard
Caisse Desjardins du Quartier Latin
Cégep du Vieux-Montréal
Cégep Maisonneuve
Cégep Marie-Victorin

Centre Bell
Centre action bénévole de Montréal
Centre amitié autochtone de Montréal
Centre communautaire Centre-sud
Centre de prévention du suicide de Montréal
Centre de crise le Transit
Centre de crise Tracom
Centre de Ressource pour hommes de Montréal
Centre Jean-Claude-Malépart
Centre Sheraton Montréal
CJE Saint-Laurent
CRDM (Centre de réadaptation en dépendance de Montréal)
Crealunch
Chic Resto Pop
CHSLD Saint-Georges
CHUM
CIUSSS du Centre-Sud-de-l'Île-de-Montréal
Clinique Droits Devant
Clinique juridique itinérante
Clinique médicale Caméléon
CLSC des Faubourgs
CODEM (orientation professionnelle-employabilité)
Collectif des entreprises d'insertion du Québec
Consortium Écho-Logique
CSSA (Canadian Street Soccer Association)
Département T.I.
Destination emploi
Diogène
Dopamine
Distribution Viandes Décarie

Éco-Quartier
École des métiers des Faubourgs-de-Montréal
École des métiers du meuble de Montréal
École secondaire Évangéline
Emploi d'été Canada
Exode
Enviro Connexions
Équipe UPT (Unité de psychiatrie des toxicomanies)
Établissement de détention de Rivière-des-Prairies
Faster
Fédération des OSBL d'habitation de Montréal
Fondation d'aide aux handicapés du Québec
Formétal
Groupe Conseil Saint-Denis
Hôtel Le Germain Montréal
Groupe Information Travail
Halte du coin
Hector Larivée
Hôpital général juif
Hôpital Notre-Dame
Hôpital Verdun
Hapopex
Imprime-Emploi
Institut de soins palliatifs et de fin de vie Michel-Sarrazin - Université Laval
Institut universitaire en santé mentale de Montréal
Institut universitaire en santé mentale Douglas
Institut de tourisme et d'hôtellerie du Québec
Kiné-concept
La Maison L'Éclaircie
Le Centre de Réfugiés

Le Chaînon
La ferme de la racine carrée
La Société John Howard du Québec
Le Boulot Vers
Le Relais
Le Sentier /The Trail
L'itinéraire
Maison Amaryllis
Maison l'Exode
Maison l'Envolée
Médecins du monde
MIRE
Moisson Montréal
Office municipal d'habitation de Montréal
OPTIA
Orange Maison
OSISS/SSBSO
Palais des congrès
Parados
Pas de la rue
Pavillon Hamford
PAX Communauté de rue
Pharmacie Bitar-Savoie
Pharmacie Brigitte-Tarteaut
Pharmacie Germain Chartier & Livio Parolin
Piscine Pierre-Lorange
Piscine Quintal
Portage
PRAIDA
Premier Arrêt
Projet Autochtones du Québec
Réchaud-Bus de la STM
Regroupement québécois des résidences pour aînés (RQRA)
Renaissance

Réseau québécois de recherche en soins palliatifs et de fin de vie
Resto Plateau
Résidence Mont-Carmel
Résidences Québec
Sac à dos
RTM Médical inc.
SARCA
Sentier Urbain
Sheraton laval
Société de Développement Social
Société de soins palliatifs à domicile du Grand-Montréal
Société d'habitation et de développement de Montréal
Sous le toit de P.A.L.
SPA de la rue
S.P.A.L.
Spectre de rue
S.P.V.M.
Tim Horton, Anjou
Toxico Stop
TRAME (Services de consultation psychanalytique)
Trans media
Travail sans Frontières
Université Concordia
Université de Montréal
Université du Québec en Outaouais
Université Laval
Université McGill
Urgence Psychosociale-Justice Vétérans UN-NATO Canada
Via Travail
YMCA Centre-Ville et Complexe Guy-Favreau
YMCA la Boussole

Développement et innovation 2025-2026



Le droit au logement au cœur de la gériatrie sociale : projet de prévention de l'itinérance chez les aînés soutenu par la Fondation Mirella et Lino Saputo.



Mise en place d'une halte-chaud priorisant les aînés et les personnes à mobilité réduite afin de renforcer notre intervention de première ligne.



Développement d'une plateforme collaborative et d'un réseau d'organismes spécialisés et complémentaires pour repérer plus facilement les vétérans en rupture sociale.



Accueil d'un nouveau chien MIRA formé pour soutenir la gestion de crises et les interactions avec les personnes en situation d'itinérance.

32

Joindre la Maison du Père

514 845-0168

Direction générale MdP

Présidente-directrice générale, poste 231
Adjointe de la PDG, poste 314

Approvisionnement et opérations

Direction des opérations, poste 310
Immeuble

Service alimentaire, poste 239
Dons en denrées

Vestiaire et friperie, poste 236
Dons d'articles et de vêtements

Ressources humaines

Direction des ressources humaines, poste 228
Recrutement et bien-être des employés

Finances

Direction des finances, poste 292
Gestion rigoureuse des revenus et des dépenses de l'organisme

Bénévoles

Coordination des bénévoles, poste 245
Engagement de la communauté au sein de notre organisme

Services cliniques

Direction des programmes cliniques, poste 231
Cohésion entre les programmes, développement et adaptabilité des services

Prévention, poste 288

Admissions aux programmes, poste 301

Résidence J.A. DeSève, poste 101

Réinsertion sociale, poste 234

Accès Santé, poste 356

Urgence et référencement, poste 305

Projet logement Montréal

Direction de PLM, poste 315

Coordination, poste 253

33



FONDATION MAISON DU PÈRE

La Fondation de la Maison du Père soutient exclusivement les activités de la Maison du Père. Elle veille à sa pérennité financière, encourage l'innovation sociale et alimente un engagement renouvelé auprès de la communauté.

Par une philanthropie humaine et éclairée, elle crée des ponts entre les donateurs et les solutions concrètes pour prévenir et réduire durablement l'itinérance.

DG DE LA FONDATION DE LA MAISON DU PÈRE

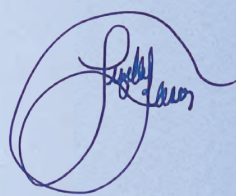
La force d'un écosystème engagé

Cette année, la Fondation de la Maison du Père a redoublé d'efforts pour tisser des liens durables avec le milieu corporatif et faire rayonner la mission et les réalisations de la Maison du Père. Ces partenariats, fondés sur la confiance et des valeurs partagées, nous permettent d'aller plus loin dans notre engagement envers les personnes en situation d'itinérance.

Nous avons aussi renforcé notre rigueur et notre transparence de gestion, convaincus que chaque don mérite d'être investi avec soin, impact et responsabilité. À la Fondation, nous aspirons à l'excellence en philanthropie – celle qui conjugue cœur, efficacité et résultats concrets pour transformer des vies.

Guidés par des valeurs humaines fortes et une vision durable, nous continuons à bâtir des ponts entre le monde des affaires et la communauté pour répondre aux besoins émergents et soutenir des actions porteuses de changement. Ensemble, nous démontrons qu'il est possible d'allier performance et bien commun, solidarité et innovation, tout en soutenant des initiatives essentielles qui favorisent la dignité, la stabilité résidentielle et l'inclusion sociale.

Merci à toutes celles et ceux qui, par leur confiance et leur engagement, permettent à la Maison du Père de demeurer un phare d'humanité au cœur de Montréal.



LIZETTE FLORES
Directrice générale
Fondation de la Maison du Père



Grands donateurs



Fondation J.A. DeSève



OEUVRES RÉGIS VERNET



*Soeurs de Saint-Joseph
de Saint-Hyacinthe*

SUCCESSION
EUGENIO PILOTE

SUCCESSION
Robert-Lemaire

SUCCESSION
THÉRÈSE LAPLANTE

SUCCESSION
ROGER BEAUCHAMP

SUCCESSION
RICHARD SMITH

SUCCESSION
GÉRARD LAROCQUE

SUCCESSION
GERMAINE ALLARD

SUCCESSION
SYLVAIN HOGUE

Soeurs
Franciscaines M.I.C.

Placements
Fernand Brouillet inc.

Fondation
Chopin Péladeau



FONDS
MARIE-FRANÇOIS



38

EROD AGENCE CRÉATIVE FONDATION LES EQUIPIÈRES SOCIALES PIERRE SECCARECCIA CHRIS KIRSHBAUM
SOCIÉTÉ DE GESTION SOGEFOR INC. FONDATION LISE ET RICHARD FORTIN TFI INTERNATIONAL INC.
FONDATION FAMILLE ZELLER O.D.S. LTÉE RBC FONDATION HYDRO-QUÉBEC FILLES DE LA PROVIDENCE
FONDATION CARMAND NORMAND MICHEL BERNARDIN RICHARD HYLANDS SYLVAIN YELLE SERGE CHOLETTE
IGA, LES MARCHÉS VERRAULT ET NORMANDEAU SAFRAN CABIN CANADA CO SUCCESSION ROBERT HENRY

St-Pierre et Associés Ordre de la Très Sainte Trinité Fondation T.A. St-Germain
Fondation Yvon Boulanger Ambioner Banque Équitable Louise Guillemette Arès
François Plourde Michel Turcotte GXB Leadership / Plan A Recrutement

Implications corporatives

Bénévoles corporatifs

Exemples d'initiatives: atelier juridique, atelier de CV, cabane à sucre, épluchette de maïs, barbecue estival, foodtruck, confection de bas de Noël, etc.

Altitude Sports • Association bouddhique Sommet du Vauteur • Axiom Infrastructure
Banque Équitable • Banque TD • BCF Avocats d'affaires • BJC • CDPQ
Centre d'appui aux communautés immigrantes (CACI) • CIMA+ • Clinique dentaire Rosemont
CN • CODEM (Programme Employabilité) • David McKinley, courtier immobilier • Deloitte
Desjardins • Église de Dieu • La Source • Énergir • Erod • Espace • CDPQ • Evol • EY
Hyatt Place Montréal Centre-ville • IATA • Intact • Jeune Barreau de Montréal • KPMG
Lions Club Montréal • Cèdres du Liban • Loto-Québec • Mackenzie Investments
Ordre des pharmaciens • RBC • Rock N'Deli • Saint-Pierre • Sephora ServiceNow
SST Construction • St-Pierre et Associés • Tidan • Un souper presque parfait

39

UN IMPORTANT ÉVÈNEMENT ANNUEL DE LEVÉE DE FONDS

Défi Corporatif Bateau Dragon

Le Défi corporatif Bateau Dragon de la Fondation de la Maison du Père a pour objectif d'amasser des fonds afin de soutenir la mission de la Maison du Père. L'événement annuel unique réunit des leaders du milieu des affaires, de la scène politique, culturelle et sportive.

C'est l'occasion pour chaque entreprise impliquée de réaliser une activité de cohésion d'équipe (Team building) et de réseautage professionnel tout en soutenant un organisme qui démontre, depuis plus d'un demi-siècle, que des solutions existent pour prévenir et contrer l'itinérance à Montréal.





Des idées pour vous impliquer !



Faites un don unique par téléphone, par la poste ou sur notre site web



Faites un don récurrent par carte de crédit ou virement



Évitez l'impôt sur le gain en capital en nous transférant directement des actions qui ont pris de la valeur depuis leur achat



Ralliez votre employeur afin qu'il égale le montant donné par ses employés à notre cause.



Perpétuez votre soutien à notre cause par un legs testamentaire ou une assurance-vie



Par la poste
550, René-Lévesque Est
Montréal Québec H2L 2L3



Par téléphone
514 845-0168, poste 316



En ligne
maisondupere.org



Demandez des dons en cadeaux pour votre anniversaire



Faites un don de vêtements ou de nourriture



Mobilisez vos réseaux en organisant une campagne en ligne

Quel que soit votre choix, sachez qu'il permettra de faire une différence dans la vie d'une ou plusieurs personnes.

42

Joindre la Fondation

514 845-0168

Direction générale FMDP

Directrice générale - poste 345

Dons - poste 316

Dons majeurs et planifiés

Dons par actions

Dons ponctuels ou récurrents, dons jumelés, reçus d'impôt, etc.

Implication corporative - poste 245

Bénévolat et Team Building, partenariats, etc.

Legs testamentaires - poste 313

Relations avec les médias - poste 313

Opérations et intelligence d'affaire - poste 346

Médias sociaux - poste 358

43



**MAISON
DU PÈRE**

Donnez

EN LIGNE
maisondupere.org

PAR TÉLÉPHONE
514 845-0168, poste 316

PAR LA POSTE
550, boulevard René-Lévesque Est
Montréal (Québec) H2L 2L3

PAR DON TESTAMENTAIRE
514 845-0168, poste 313

SUIVEZ-NOUS



Site web



Donner



Accès Pro



Link tree