



LA MAISON
DU PÈRE

RAPPORT
D'IMPACT
2023



À la mémoire de François Boissy,
Président-directeur général
de la Maison du Père

Décédé en mars 2023, à 60 ans

LA Maison
DU Père

La Maison du Père accueille
dans la dignité les personnes en situation
d'itinérance ou de précarité et
leur offre des services adaptés à leurs
réalités afin de favoriser leur stabilité.

Permettre à tous d'être respectés,
de disposer de leurs droits de citoyen,
et ce, à chaque étape de leur vie,
tel est l'objectif ultime visé.



Notre résilience et notre esprit d'équipe nous ont permis, encore cette année, de surmonter bien des défis. Le financement de nos services, pourtant essentiels, demeure ardu alors que les demandes d'aide des personnes en détresse sont de plus en plus nombreuses et complexes.

Malgré tout, nos équipes demeurent alertes et toujours à la recherche de solutions innovantes pour répondre aux besoins diversifiés de notre clientèle.

Le vieillissement et les problèmes de santé physique demeurent au cœur de nos préoccupations, tout comme le manque de logements abordables.

Afin de faire face efficacement à ces enjeux, la MdP maintient ses associations avec des partenaires multisectoriels : CHUM, SHDM, OMHM. Dès décembre, 54 hommes occuperont de façon permanente de nouveaux studios subventionnés.

Les actions de la MdP sont à présent axées vers la stabilité résidentielle diversifiée. S'associer à notre équipe, c'est contribuer à un investissement durable pour améliorer des conditions de vie.

Jaëlle Bégarin

Présidente-directrice générale
Maison du Père

Depuis 20 ans, la Fondation MdP a le privilège d'accueillir dans ses rangs des donateurs et partenaires financiers, ayant à cœur la dignité des personnes qui se retrouvent en situation de grande précarité ou d'itinérance.

Cette synergie de générosité et d'altruisme a permis à plus de 1700 personnes de bénéficier des services offerts par la MdP, en 2023. Ces hommes ont profité de services novateurs tant au niveau de la santé que de l'approche d'intervention.

Le succès vous revient, chers donateurs et partenaires, puisque les dons privés ont financé 64 % des activités de la Maison, cette année.

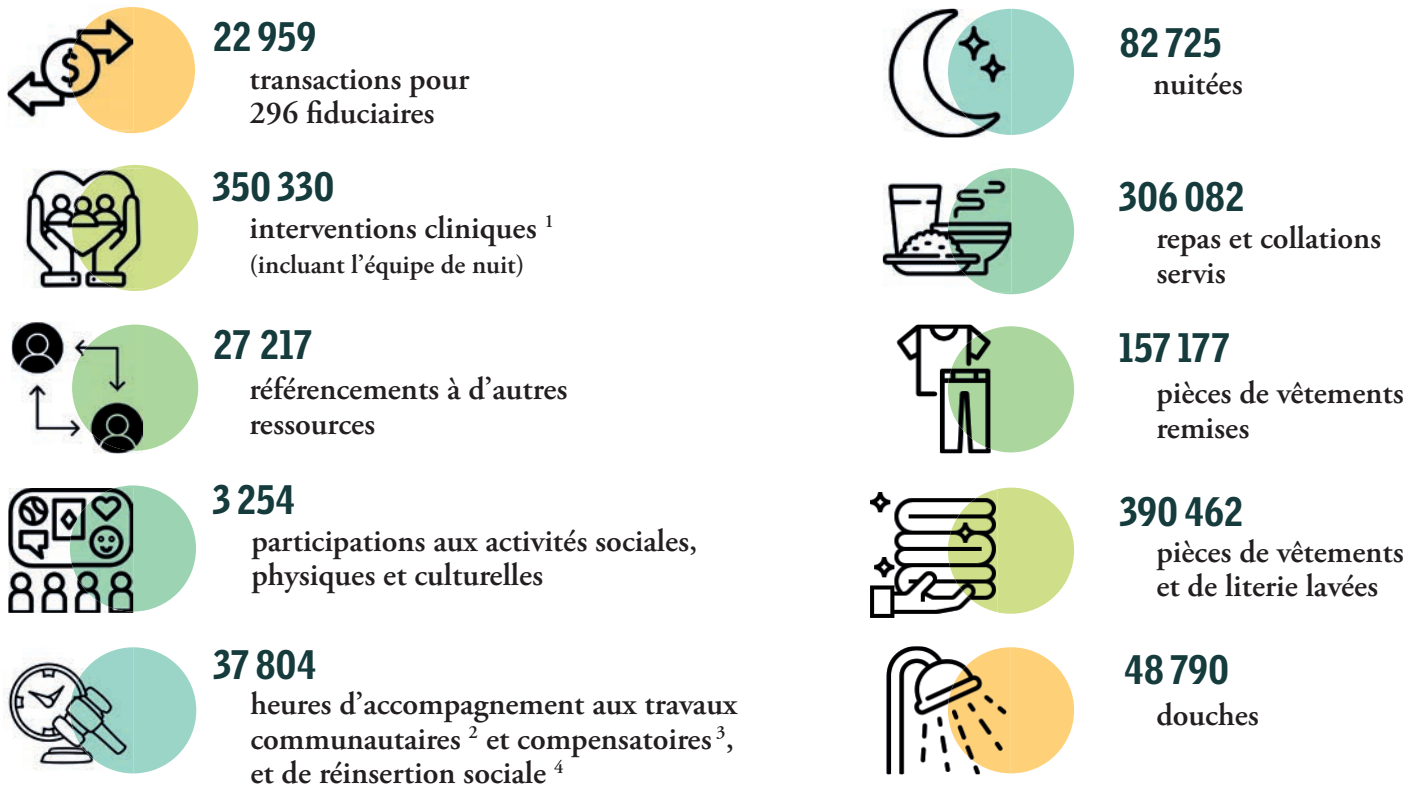
Il vous sera possible de mesurer concrètement le résultat de votre générosité en consultant ce rapport. Nous vous présentons les coûts, le nombre d'interventions, mais surtout l'impact majeur de votre investissement dans la vie de chacun de ceux que nous avons accompagnés.

Lizette Flores

Directrice générale
Fondation de la Maison du Père

COUP D'OEIL SUR UNE ANNÉE

Établissement principal seulement



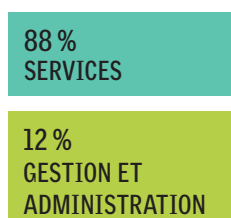
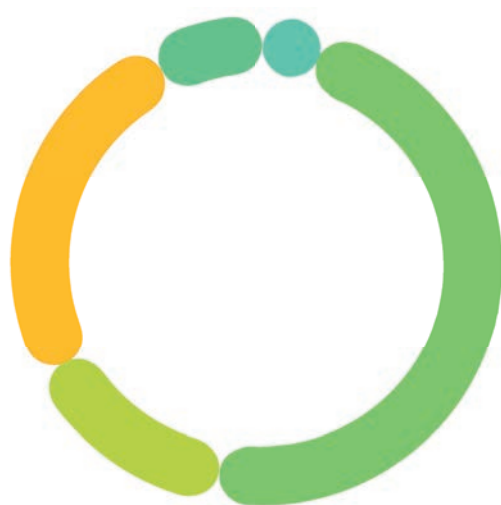
1. Interventions cliniques
Rencontres psychosociales, gestion de la médication, accompagnements médicaux et gestion de crise.

2. Travaux communautaires
Mesures qui s'ajoutent à une peine d'emprisonnement ou à une probation dans un organisme.

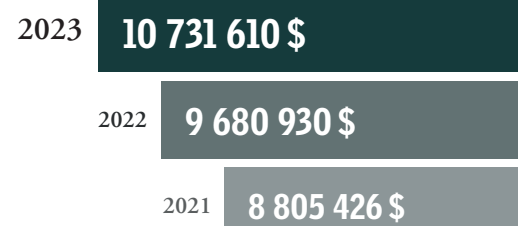
3. Travaux compensatoires
Permettent aux personnes dans le besoin de payer leurs amendes en travaillant gratuitement au sein d'un organisme.

4. Travaux, réinsertion sociale
Exécutés dans le cadre du programme PAAS-Action ou par des participants des programmes.

RÉPARTITION DES REVENUS ET DES DÉPENSES



Coût annuel d'opération



NOTRE CONTINUUM DE SERVICE

LONG TERME

MOYEN TERME

COURT TERME

PRÉVENTION

Ligne téléphonique

Plateforme numérique de référencement

Urgence
Référencement
Convalescence
Soins spécialisés

Réinsertion sociale

Programmes adaptés

- Le Tremplin (employabilité)
- Parcours rétablissement (santé mentale)
- Projet John Howard (sortie de détention)

Résidence J.A. DeSève (RPA)+ soins palliatifs

Stabilité résidentielle avec accompagnement

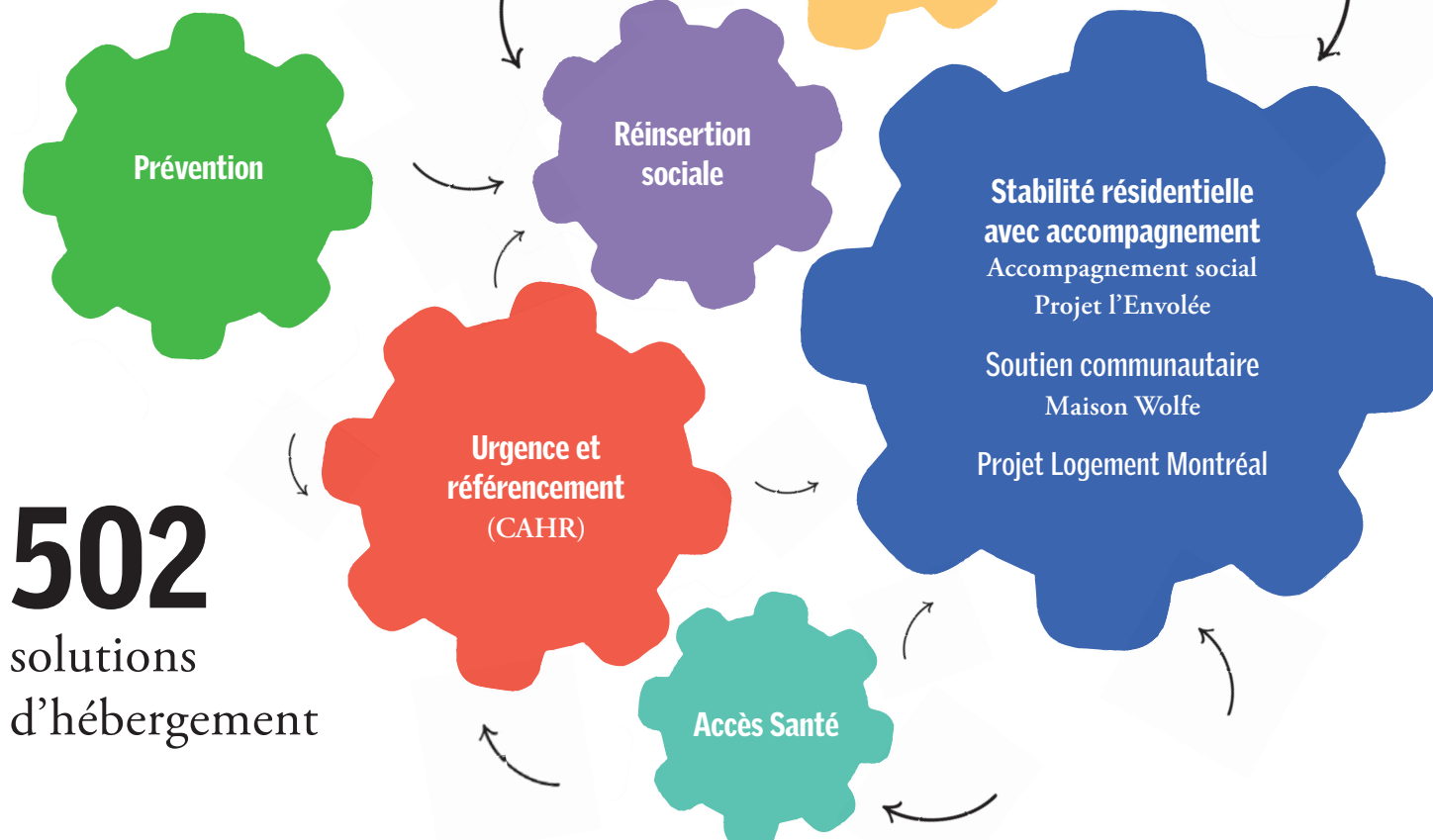
- Accompagnement social
- Projet l'Envolée
- Projet Logement Montréal
- Soutien communautaire
- Maison Wolfe
- *Pavillon Robert Lemaire* *

* Ouverture en décembre 2023

À la Maison du Père, il n'y a pas de parcours type ou de trajet obligé.

Chaque personne qui acceptera de s'impliquer dans ses démarches pourra s'engager dans un cheminement unique et construit à même ses objectifs, ses forces, ses intérêts et sa motivation.

Au cœur de nos services : l'humain.



PRÉVENTION

800 personnes ont eu recours à nos services d'hébergement d'urgence pour la première fois

188 personnes ont pu éviter un premier épisode d'itinérance

La perte du logement est à présent le principal point de bascule vers la rue. La dépendance ne figure plus au premier rang des causes menant à une situation d'itinérance

594 interventions ont été réalisées par l'équipe de Prévention de la Maison du Père cette année, pour maintenir la stabilité résidentielle de 188 personnes.

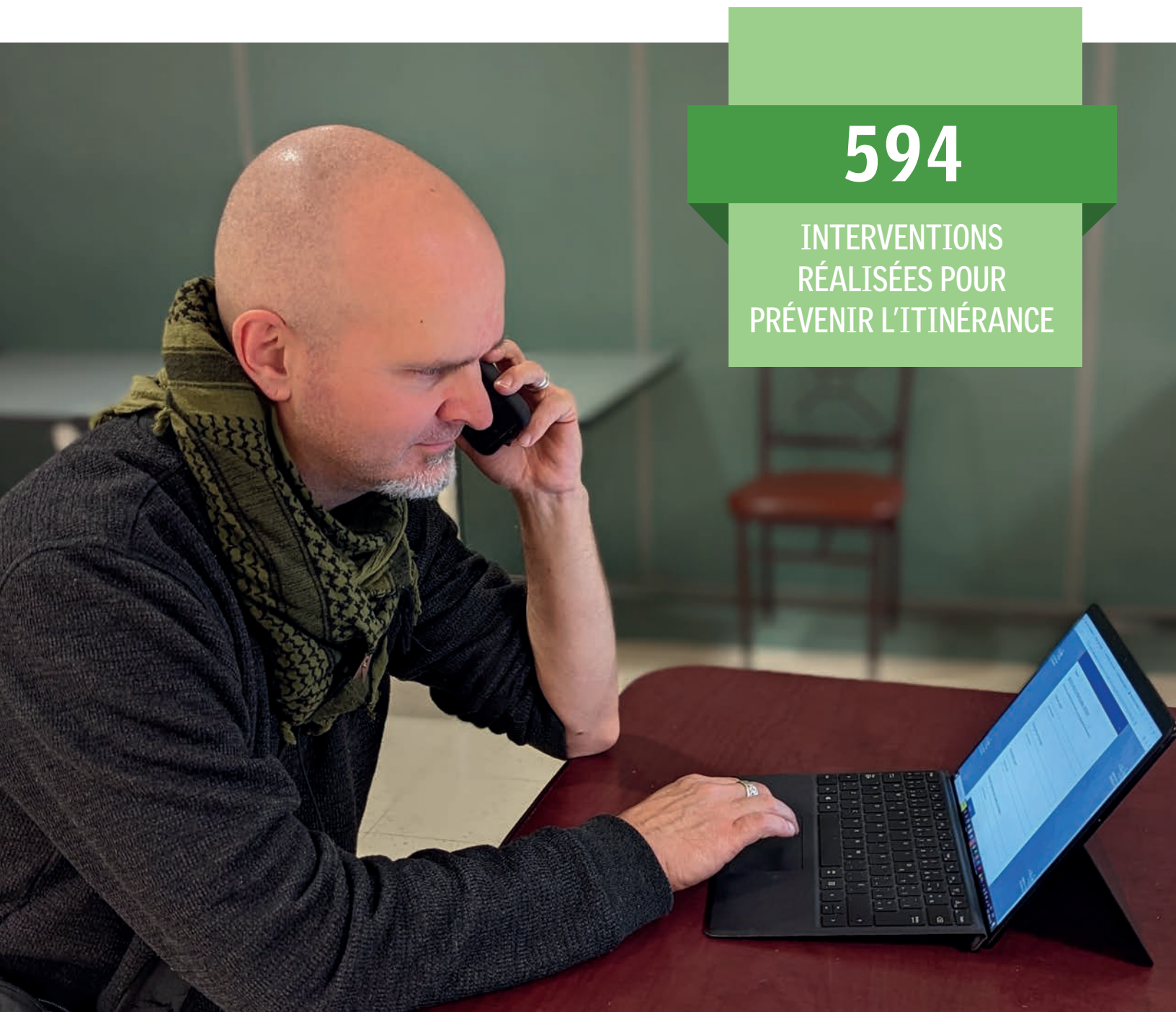
58,5% des demandes provenaient de professionnels du réseau de la santé et des services sociaux qui se retrouvaient en présence d'une personne à risque de se retrouver à la rue.

Sans l'intervention de l'équipe de Prévention, ces pertes de logement auraient pu réduire à néant tout le travail des équipes dédiées à la stabilisation en logement de la Maison du Père

Grâce à leur expertise, la majorité de ces personnes ont pu être orientées et accompagnées vers une ressource et des services adaptés aux besoins spécifiques de chacun en tenant compte de leur âge, de leur état de santé physique et mentale, leur autonomie, etc.

OBSERVATION 2023

La Maison du Père dessert depuis 54 ans une clientèle composée d'hommes de plus de 25 ans. Or, compte tenu de l'urgence des appels de détresse reçus, nous avons dû assouplir nos critères d'admissibilité et accompagner des femmes et des familles pour assurer leur maintien en logement.



594

INTERVENTIONS
RÉALISÉES POUR
PRÉVENIR L'ITINÉRANCE



65 116

INTERVENTIONS

CENTRE D'ACCUEIL ET D'HÉBERGEMENT EN RÉFÉRENCIEMENT (CAHR)

4 690 personnes
estimées en situation
d'itinérance *

1 394 personnes
différentes ont eu recours
aux services du CAHR

35 040
nuitées

Le CAHR dispose de 96 lits pour des hommes qui ont besoin d'un hébergement pour une nuitée, ou qui désirent s'engager dans une démarche de stabilisation en logement.

Il est la plus grande porte d'entrée de notre continuum de services. Les personnes qui y ont recours disposent d'un vestiaire, de soins d'hygiène, de repas, etc.

Ces services sont gratuits.

La Maison du Père a développé, au cours des années, de nombreux partenariats avec des professionnels du secteur public et communautaire afin de faciliter l'accessibilité, à chacun, aux soins et aux services dont ils ont besoin.

Des intervenants psychosociaux sont quotidiennement présents pour rencontrer, orienter et accompagner les hommes dans leur cheminement.

OBSERVATION 2023

Une hausse importante a été observée au niveau des personnes réfugiées sans papier qui ont sollicité notre aide. Nos équipes ont dû réaliser 126 accompagnements pour des demandes d'asile et/ou de permis de travail. Une expertise que nous avons dû développer pour répondre à ce nouveau besoin.

** Lors du dernier dénombrement en 2022, à Montréal, soit une hausse de 33% depuis 2018.*



39 406

INTERVENTIONS *

ACCÈS SANTÉ

110 personnes
ont été accueillies

Les objectifs visés :
repérage, continuité
des soins, relocalisation

3 648 nuitées
enregistrées

Les personnes en situation d'itinérance sont souvent victimes de discrimination systémique. Pourtant, elles ont le droit d'être soignées dans la dignité, sans être jugées.

À la Maison du Père, 10 lits sont à leur disposition. L'équipe multidisciplinaire d'Accès Santé est présente 24/7 pour leur prodiguer un ensemble de soins de santé spécialisés en partenariat avec des professionnels du CHUM et du CLSC. Nos participants peuvent ainsi soigner un cancer, des plaies graves ou une infection généralisée, dans un environnement sain et sécuritaire.

Cette nouvelle trajectoire permet d'améliorer les chances de rétablissement des patients sans adresse domiciliaire, mais aussi de favoriser leur réinsertion sociale.

Accès Santé accueille également des hommes qui désirent avoir accès à des soins palliatifs. Notre équipe a développé l'expertise nécessaire pour les accompagner. De plus, nous bénéficions du soutien de la Société de soins palliatifs à domicile du Grand Montréal.

OBSERVATION 2023

Une centaine d'hommes ont bénéficié des services de soins de santé de proximité de la Maison du Père. Bien que l'objectif final est d'assurer leur stabilité résidentielle après leur séjour, il devient de plus en plus difficile de relocaliser ces personnes de façon permanente, compte tenu du manque de logements adaptés à leurs besoins.

** Sans compter les accompagnements médicaux effectués par les bénévoles et l'équipe des services publics.*

RÉINSERTION SOCIALE

104 participants
ont cheminé au sein de
l'un des programmes

Objectifs : stabilité
dans les diverses
sphères de leur vie

5 691 référencements

Le service de réinsertion sociale (RÉSO) offre un programme d'hébergement transitoire interne à des hommes qui ont besoin d'un certain encadrement pour retrouver une stabilité dans les diverses sphères de leur vie : santé, emploi, justice, logement, etc.

En plus de bénéficier d'un milieu de vie sécuritaire et abordable, d'un ensemble de services essentiels, les participants sont accompagnés d'un intervenant psychosocial pour atteindre les objectifs qu'ils se sont fixés. Selon leur degré d'autonomie, ils sont logés en chambre ou en studio.

Deux programmes spécialisés sont à la disposition des participants :

- Le Tremplin (démarche d'employabilité)
- Le programme John Howard (inclusion sociale pour homme judiciarisé)

2 860 heures de bénévolat réalisées
par nos participants

OBSERVATION 2023

Plusieurs participants arrivent au service de la RÉSO après un séjour de 3 mois au CAHR où ils ont pu connaître une période de stabilité et reprendre des habitudes de vie plus saines. Les intervenants observent une nette différence chez ces participants qui, apaisés, sont plus disposés à entreprendre une démarche de réinsertion sociale.

112 348

INTERVENTIONS



INSERTION ET MAINTIEN EN LOGEMENT

129 personnes ont bénéficié de soutien en logement

97 % des participants ont maintenu leur stabilité résidentielle

54 nouveaux studios subventionnés, dont 5 pour des vétérans

Le travail de nos intervenants ne s'arrête pas au moment où les hommes ont trouvé un lieu d'hébergement permanent. Le soutien en logement s'avère indispensable pour plusieurs d'entre eux pour éviter un retour à la rue.

Ce soutien peut être communautaire, comme à la Maison Wolfe, une maison qui compte 57 chambres à prix modique. Deux intervenants y sont présents pour encourager le vivre ensemble tant au sein de l'immeuble que dans le quartier.

Notre équipe d'intervention externe veille également au bien-être de 72 hommes qui vivent de façon autonome dans des logements privés, sociaux ou des maisons de chambres répartis dans les divers quartiers de Montréal.

Certains requièrent le soutien d'une équipe multidisciplinaire, tandis que d'autres n'ont besoin que d'un encadrement financier.

OBSERVATION 2023

Le manque de logements est la principale cause de l'itinérance au Québec, donc notre plus grand défi. Le partenariat récent avec la SHDM pour la création du Pavillon Robert-Lemaire, accompagné d'un soutien financier du gouvernement provincial pour assurer l'abordabilité des loyers et le soutien communautaire des participants, est le modèle de développement que nous désirons reproduire à l'avenir.



20 150

INTERVENTIONS

PROJET LOGEMENT MONTRÉAL (PLM)

722 personnes ont
intégré un logement
depuis 2016

85 % ont été
maintenues en logement

72 personnes,
à présent autonomes,
n'ont plus besoin de suivis

La Maison du Père est fiduciaire de Projet Logement Montréal qui regroupe les quatre plus grands organismes du Québec reliés à l'itinérance : la Maison du Père, la Mission Bon Accueil, la Mission Old Brewery et l'Accueil Bonneau.

Il s'agit du plus grand projet au Canada dédié au placement rapide en logement avec accompagnement pour les personnes sans-abri, sans distinction de genre.

Chaque participant admis au projet est jumelé à un intervenant psychosocial qui travaille en tandem avec un agent de logement. Ce dernier se charge de trouver un logement privé dans la région du Grand Montréal qui répond aux besoins exprimés par le participant.

Pour bénéficier du programme PLM, les personnes doivent accepter d'être accompagnées par un intervenant psychosocial pour favoriser leur intégration sociale et communautaire.

OBSERVATION 2023

Projet Logement Montréal bénéficie d'unités du Programme de suppléments au loyer (PSL) pour permettre aux participants sélectionnés d'habiter des logements privés ou sociaux, tout en payant un loyer semblable aux HLM (25% de leur revenu). Or, en période de pénurie de logements, même avec des PSL, la tâche s'avère difficile, car les propriétaires sont plus sélectifs.

36 960

INTERVENTIONS



RÉSIDENCE J.A. DESÈVE POUR AÎNÉS

65% souffrent d'une maladie chronique

61% vivent avec une problématique de santé mentale

75% vivent avec une dépendance

La Résidence J.A. DeSève est la seule RPA adaptée aux besoins particuliers des aînés ayant vécu une situation d'itinérance. Elle a été créée pour permettre à des hommes démunis, dans plusieurs sphères de leur vie, de vieillir dans la dignité et la sécurité.

La majorité des 87 résidents ont vieilli prématurément en raison de leur mode de vie antérieur. Ils n'ont plus de réseau social ou familial aidant. Ils ne sont pas acceptés dans les institutions qui pourraient leur venir en aide.

Certains ont un long parcours dans la rue mais d'autres s'y sont retrouvés à un âge avancé en raison de leur précarité.

Toutefois, la stabilisation en logement de nos résidents et la reprise de saines habitudes de vie contribuent à améliorer leur santé globale suite à leur admission à la résidence.

1562 participations aux activités sociales, sportives et culturelles

OBSERVATION 2023

Les coûts d'opération de la résidence ont représenté, en 2023, presque la moitié de la charge totale de l'ensemble des services de la Maison du Père. Les coûts de personnel reliés aux soins et à l'accompagnement de ces personnes hypothéquées physiquement et mentalement expliquent en grande partie cette situation. Compte tenu de leur situation financière, nous ne pouvons nous tourner vers eux pour combler ce manque à gagner.

30 928

INTERVENTIONS CLINIQUES*

** Ces données n'incluent pas les soins prodigués par le CLSC.*

PARTENAIRES PUBLICS, PRIVÉS ET COMMUNAUTAIRES

Partenaire de Projet Logement Montréal et CIM (Maison du Père, Mission Bon Accueil, Mission Old Brewery et Accueil Bonneau)

Membre du MMFIM (Mouvement pour mettre fin à l'itinérance à Montréal)

Membre de l'Association canadienne d'habitation et de rénovation urbaine

Membre du SHU (comité urgence en itinérance)

Membre de la Chambre de commerce de Montréal

Membre de Commerce solidaire

Partenariat avec CIUSSS Centre-Sud

Partenariat avec la Société de développement social de Ville-Marie (SDSVM)

Partenariats avec Emploi-Québec, dont les projets PAAS-Action, PAMT

A1 Distribution

Abri de la Rive-Sud

Accès-Cible SMT

Alternatives communautaires d'habitation et intervention de milieu

Alvéole

Bernard & Fils Traiteur inc.

Bibliothèque et Archives nationales du Québec

Bois Urbain

Cactus

CAP St-Barnabé

Café Brossard

Caisse Desjardins du Quartier Latin

Cégep Ahuntsic

Cégep du Vieux-Montréal

Cégep Maisonneuve

Cégep Marie-Victorin

Cégep St-Laurent

Centre Bell

Centre action bénévole de Montréal

Centre amitié autochtone de Montréal

Centre communautaire Centre-sud

Centre de prévention du suicide de Montréal

Centre de crise le Transit

Centre de crise Tracom

Centre de Ressource pour hommes de Montréal

Centre Jean-Claude-Malépart

Centre Sheraton Montréal

CJE Saint-Laurent

CRDM (Centre de réadaptation en dépendance de Montréal)

Crealunch

Chic Resto Pop

CHSLD Saint-Georges

CHUM

Clinique Droits Devant

Clinique juridique itinérante

Clinique médicale Caméléon

CLSC des Faubourgs

CODEM (orientation professionnelle-employabilité)

Collectif des entreprises d'insertion du Québec

Consortium Écho-Logique

Département T.I.

Destination emploi

Diogène

Dopamine

Distribution Viandes Décarie

Éco-Quartier

École des métiers des Faubourgs-de-Montréal

École des métiers du meuble de Montréal

École secondaire Évangéline

Emploi d'été Canada

Enviro Connexions

Équipe UPT (Unité de psychiatrie des toxicomanies)

Établissement de détention de Rivière-des-Prairies

Faster

Fédération des OSBL d'habitation de Montréal

Fondation d'aide aux handicapés du Québec

Formétal

Groupe Conseil Saint-Denis

Groupe Information Travail

Groupe Plein Emploi

Hector Larivée

Hôpital général juif

Hôpital Notre-Dame

Imprime-Emploi

Institut de soins palliatifs et de fin de vie Michel-Sarrazin - Université Laval

Institut universitaire en santé mentale de Montréal

Institut universitaire en santé mentale Douglas

Institut de tourisme et d'hôtellerie du Québec

Kiné-concept

La Maison Benoît Labre

La Maison L'Éclaircie

Le Centre de Réfugiés

Le Chaînon

La ferme de la racine carrée

La Société John Howard du Québec

Le Boulot Vers

Le Relais

Le Sentier /The Trail

L'itinéraire

Maison Amaryllis

Maison de l'Exode

Maison l'Envolée

Médecins du monde

MIRE

Moisson Montréal

Office municipal d'habitation de Montréal

OPTIA

Orange Maison

OSISS/ SSBOS Ministère de la Défense Nationale

Palais des congrès

Parados

Pas de la rue

Pavillon Hamford

PAX Communauté de rue

Pharmacie Bitar-Savoie

Pharmacie Brigitte-Tarteaut

Pharmacie Germain Chartier & Livio Parolin

Piscine Pierre-Lorange

Piscine Quintal

Portage

PRAIDA

Premier Arrêt

Projet Autochtones du Québec

Réchaud-Bus de la STM

Regroupement québécois des résidences pour aînés (RQRA)

Renaissance

Réseau québécois de recherche en soins palliatifs et de fin de vie

Resto Plateau

Résidence Mont-Carmel

Sac à dos

RTM Médical inc.

SARCA

Sentier Urbain

Société de Développement Social

Société de soins palliatifs à domicile du Grand-Montréal

Société d'habitation et de développement de Montréal

Sous le toit de P.A.L.

SPA de la rue

S.P.A.L.

Spectre de rue

S.P.V.M.

Tim Horton, Anjou

Toxico Stop

TRAME (Services de consultation psychanalytique)

Trans media

Travail sans Frontières

Université Concordia

Université de Montréal

Université du Québec en Outaouais

Université McGill

Urgence Psychosociale-Justice (UPS-J)

Vétérans UN-NATO Canada

Via Travail

YMCA Centre-Ville et Complexe Guy-Favreau

YMCA la Boussole



La Maison du Père a la chance de pouvoir collaborer avec de nombreux et précieux partenaires.

Ensemble, nous pouvons développer et offrir, jour après jour, des services pour soutenir des personnes vulnérables souvent marginalisées.

Benoît Tousignant, professeur à l'École d'optométrie, responsable de la clinique mobile Regard collectif, présent à la Maison du Père depuis 6 ans.

GRANDS DONATEURS



Fondation J.A. DeSève

Soeurs de Saint-Joseph
de Saint-Hyacinthe



OEUVRES RÉGIS VERNET

SUCCESSION
CAROLINE BOUCHARD

SUCCESSION
ROBERT LEMAIRE

SUCCESSION
FRANÇOIS ATTENDU

SUCCESSION
SYLVAIN HOGUE

SUCCESSION
FRANÇOIS LIMOGES

SUCCESSION
JACQUES REMY



Investissements
Guy Locas

Soeurs
Franciscaines M.I.C.

IVANHOÉ CAMBRIDGE
SOCIÉTÉ DE GESTION SOGEFOR INC.

MARIUS CLOUTIER
FONDATION LISE ET RICHARD FORTIN

O.D.S. LTÉE

FONDATION JACQUES ET MICHEL AUGER

ANDRÉ CAMPANA

FONDATION FAMILLE ZELLER

François Plourde

Pierre Seccareccia

Claude Tétreault

TFI International Inc.

Fondation T.A. St-Germain

Canada 

Québec 

Montréal 



« Ils m'ont accueilli, ils m'ont consolé, ils m'ont conseillé. Ils ont cru en moi comme personne n'a cru en moi dans ma vie. Pendant ces six mois-là, j'ai été nourri, logé, j'avais un endroit stable qui me permettait d'avoir **des bouts de temps normal dans une vie anormale**. Ça m'a permis d'aller à mes cours de fleuristerie, de me trouver un emploi et un logement. »

Réjean, entré dans le continuum par le service de Prévention



« Je dois dire que la Maison du Père nous aide à notre reprise de forces (...) On m'a accueilli immédiatement avec compréhension. Les intervenants qui sont ici sont extraordinaires (...) Ici, on a la stabilité et le toit, pis la nourriture et la sécurité. **La Maison du Père a fait en sorte que j'ai pu m'en sortir.** »

Frédéric Lazure, a fait deux courts séjours au CAHR



« J'ai été béni d'atterrir ici... Vous êtes tous des miracles, j'ai **pas de mots**. Je peux pas demander plus. Je pourrais dire merci, mais il y a des mots plus forts ».

Carl Emond, soins palliatifs

Durant son séjour, il a pu profiter de ses derniers moments avec ses fils

NOS EMPLOYÉS

209 741

heures de travail

134 employés

Multiethniques, multilingues

69 hommes, 65 femmes



66 % interventions cliniques

intervention psychosociale, soins infirmiers, assistance

22 % services de soutien

service alimentaire, buanderie, entretien, maintenance

12 % administration

ressources humaines, comptabilité, finances

NOS BÉNÉVOLES

Multiethniques, multilingues

45 % femmes, 55 % hommes

128

bénévoles réguliers
s'impliquant au minimum
3 heures par semaine

La Maison du Père tient à remercier les Trinitaires pour leur implication spirituelle au sein de notre organisme. Au cours de la dernière année, 28 personnes de la Grande famille de la Maison du Père nous ont quittés. Nous avons pu compter sur leur présence pour célébrer les liturgies de la parole en leur mémoire. Ils ont également apporté leur support moral à des hommes en institution. Depuis la fondation de la Maison du Père, leur dévouement ne s'est jamais altéré.

21 100

heures
de bénévolat

28 %

étudiants

61 %

à l'emploi

11 %

retraités

Plus jeune

20 ans

Plus âgé

83 ans



NOS PLANS POUR L'AVENIR

- 1.** Diversifier et augmenter les appuis financiers gouvernementaux et privés.
- 2.** Soutenir les participants lors de leur installation dans le Pavillon Robert-Lemaire, le 1^{er} décembre 2023. Le bâtiment accueillera 54 hommes, en situation d'itinérance ou à risque de s'y retrouver, qui bénéficieront de soutien communautaire pour briser l'isolement, favoriser l'entraide et l'adoption d'un mode de vie sain et actif.
- 3.** Accroître le rayonnement de la Maison du Père et de sa Fondation en mobilisant, entre autres, les différents réseaux de donateurs et de la communauté d'affaires afin d'assurer le développement de projets innovateurs.
- 4.** Mettre en place une campagne majeure pour assurer le financement des travaux de modernisation, qui ne peuvent être différés, sur le bâtiment du siège social qui héberge plus de 250 personnes par jour.
- 5.** Maintenir la stratégie de cybersécurité afin de protéger les renseignements personnels des participants, des employés, des bénévoles et des donateurs.
- 6.** Continuer à diversifier nos offres de stabilité résidentielle pour les 50 ans et plus.

ACCUEILLIR

ACCOMPAGNER

RÉFÉRER

POUR NOUS JOINDRE

DIRECTION GÉNÉRALE MDP

Présidente-directrice générale,
poste 231
Adjointe de la PDG, poste 314

APPROVISIONNEMENT ET OPÉRATIONS

Direction des opérations,
poste 310
Immeuble

Service alimentaire, poste 239

Dons de denrées

Vestiaire et friperie, poste 236

Dons d'articles et de vêtements

Direction des ressources humaines, poste 228

*Recrutement et bien-être des
employés*

FINANCES

Direction des finances, poste 292

*Gestion rigoureuse des revenus et
dépendances de l'organisme*

BÉNÉVOLES

Coordination des bénévoles,
poste 245

*Engagement de la communauté
au sein de notre organisme*

SERVICES CLINIQUES

Direction des programmes
cliniques, poste 231

*Cohésion entre les programmes,
développement et adaptabilité des
services*

Prévention, poste 288

Admissions aux programmes,
poste 301

Résidence J.A. DeSève, poste 302

Réinsertion sociale, poste 234

Accès Santé, poste 359

CAHR - Hébergement d'urgence et
référéncement, poste 305

FONDATION, DÉVELOPPEMENT ET COMMUNICATIONS

DIRECTION GÉNÉRALE FMDP

Directrice générale, poste 345

Direction du développement et
des communications, poste 313

Faire un don, poste 316

*Dons ponctuels ou récurrents,
dons jumelés, reçus d'impôt, etc.*

Dons en actions et legs
testamentaires, poste 313

Relations avec les médias,
poste 232

PROJET LOGEMENT MONTRÉAL

Direction de PLM, poste 315

Coordination, poste 253

514 845-0168

LA MAISON DU PÈRE

DONNEZ

EN LIGNE

maisondupere.org

PAR TÉLÉPHONE

514 845-0168, poste 316

PAR LA POSTE

550, boulevard René-Lévesque Est
Montréal (Québec) H2L 2L3

PAR DON TESTAMENTAIRE

514 845-0168, poste 313

SUIVEZ-NOUS



Faire un don



Faire du
bénévolat



Accès Pro